

食品で、地域で、よく話題にされる遺伝子汚染、何が問題なのか考えてみました
1つは、遺伝子移入という呼び方も提唱されている遺伝子汚染、もう1つは、いわゆる遺伝子組み換え作物です。

<遺伝子汚染>

同じ生物種であっても、生息地域別に遺伝子の構成が異なります。ヒトに例えると、黒人や白人等の人種、白人であってもアングロ・サクソン人やゲルマン人等の民族に分かれる。ペットの飼育放棄や逃出等で野生化し、地域の固有生物と交雑する事により在来の固有種が消失していく状態を呼びます。京都のオオサンショウウオの13%が中国産、44%が交雑種で、**絶滅危惧種**の地元っ子は半数に満たなくなりました。メダカやトンボも同じです。

本当の意味で、**自然保護**とは何かもう一度考えてみたいものです。

<遺伝子組み換え作物>

遺伝子組み換えとは、自然界で起こらない遺伝子操作を強制的に行うもので、健康に悪影響を与える可能性が高く、自然環境を破壊して周りの農業を破壊します。

主流の、害虫抵抗性遺伝子組換(農作物を特定の害虫に負けないように組換え)や、農薬耐性遺伝子組換え(農作物を特定の除草剤をかけても枯れないように組換え)では、農薬の空中散布により周辺の農作物が枯れる、より強い雑草が現れ散布量が増加。更に撒かれた除草剤が地下水を汚染して環境を破壊しています。

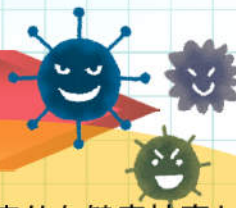
現実に遺伝子組み換え食品の割合が非常に高い米国では遺伝子組み換え食品の出現と共にガン、白血病、アレルギー、自閉症などの慢性疾患が急増しています。

嬉しい話題もあります。京都では絶滅したと言われている梅花藻が今年府立植物園で花を咲かせました。6月初めまで美しい花が見られます。厳しい水質水温条件等のクリアに努力された植物園の皆様に感謝したいものです。



府立植物園の梅花藻

食中毒にご注意を!



梅雨に特に気をつけたい、代表的な健康被害と言えば「食中毒」が知られる所です。

食中毒を引き起こす主な原因は「細菌」と「ウイルス」です。梅雨の時期である6月は湿度や温度が高くなることから、細菌が増殖しやすく食中毒が発生しやすいのですが、体に備わっている抵抗力によって少しの細菌が体内に入り込んでも殺菌されるので食中毒になることはありません。ただ、梅雨時期は特に**予防意識**を持つことが大切です。

家庭内で最もカビが発生しやすいのはやはり**水回り**です。中でも流し台のあるキッチンにはまさにカビにとっては宝庫のような場所。水回りだけでなく食品庫や冷蔵庫など食品を保存するキッチンはカビの発生にとって好条件が数多く揃っているのです。またキッチンはカビと同時に食中毒の発生も気になる所ですのでこまめな掃除・カビのチェックなど、心がけたいものです。



!! 殺菌にはアルコール・お酢・重曹などがおススメです。

当社製作段ボール什器 好評！

2017年5月17日
第65回
電設工業展にて



京都らしい風景をアピールしインパクトを与えたいとの思いで「京都タワーと伏見稻荷神社」を風景として表し、什器は木目調にして和を演出したいとのご希望で製作しました。



お客様の言葉

「両サイドの展示ブースに比べて、**自社ブースがひととき目立ちました！**
「自社に対するプライドと商品に対しては自信をもってアピールできました」

今回、什器提案から参画しお客様と一緒にアイデアを出し、ものづくりに参加出来、具現化できたことは自信と経験が重ねられたと感じます。この経験を活かし、お客様に寄り添い今後につなげていこうと思います！

営業担当者の言葉



あじさいまつり

眼病平癒の祈願所として、平安時代より天皇家公家を初めとする眼病に悩む人々に信仰されてきた柳谷観音をご存じでしょうか？

西の清水とも謳われた当山には天皇家ゆかりの歴史ある品も多く境内諸堂を巡っていただくことでたくさんのご利益をいただくことができる珍しいお寺です。あじさいや紅葉の隠れた名所としても人気があり『心で観じる』という事を大切に、季節ごとに五感を満たすイベントも多数開催しています。

初夏を彩るあじさいが6月中旬から下旬に見ごろを迎える頃に、柳谷観音では『あじさいまつり』が催されます。例年あじさいコンサートや生ビールチャリティ販売、花苗プレゼントなど楽しいイベントが行われています。

今年は6月25日(日)に開催が決定したようです。初夏のドライブに足を運ぶのはいかがでしょうか？

平成27年度のおじさい祭りの様子



あじさいの道には4500本のあじさいが植えられ、初夏を彩ります。



庭園茶席・生花展



長岡京音頭披露
6月28日(日)
午後1時から



ヨーヨー釣りスーパースポーツすくい



お茶席では抹茶と生菓子がいただけます。(有料)

あじさいコンサート
(三味線・太鼓、お坊さんによるお話と歌、阿弥陀堂にて)

所在地:長岡京市浄土谷堂ノ谷2

🚶 柳谷観音(やなぎだにかんのん)立願山楊谷寺(りゅうがんざんようこくじ)アクセス🚶

交通:阪急「長岡天神駅」から5.2km JR「長岡京駅」から6.2km 阪急「長岡天神駅」下車徒歩90分又はタクシーにて20分