

KP TIMES

分析展 / 科学機器展は「JASIS」(ジャシス)へ。

JASIS 2017
 9/6水 ▶ 9/8金 AM 10:00 ~ PM 5:00 **入場無料**
 幕張メッセ国際展示場 4・5・6・7・8ホール
 併催：新技術説明会 / JASISコンファレンス
 主催：一般社団法人 日本分析機器工業会 / 一般社団法人 日本科学機器協会
 後援：経済産業省 / 文部科学省 / 環境省 / (公社)日本分析化学会 / (公社)日本化学会 他(学社)
 クールビズでのご来場をお勧めします。節電のため、空調の運転調整を行います。



JASIS 2017 2017年9月6日(水) ▶ 9月8日(金) 幕張メッセ国際展示場

オリオン株式会社
株式会社神村製作所
京都樹脂精工株式会社
京都理化学器械株式会社
クローバリーテック株式会社

株式会社ケイジパック
株式会社相互理化学硝子製作所
二九精密機械工業株式会社
瑞祥化成工業株式会社
株式会社山崎精機研究所

7-A-405, 7A-501
京都科学機器協会

京都科学機器協会様主催の「JASIS2017 ぶらり京都」の展示ブースに出展させて頂きました！

行燈も後ろの屏風も、もちろんカウンターも全て段ボール製なのです！
 様々な形やデザインに対応できる★ダンボール什器の無限にある可能性の一例をお披露目させて頂きました★



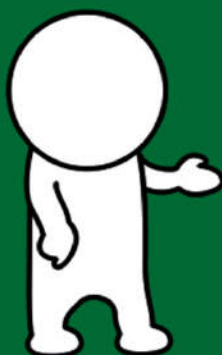
☆例えばこの行燈！

差込口に部品を差し込んでいただけと簡単に組み立てられ持ち運びにもかさばりません！
 何度でも使えて重さもなく、後始末も楽々。
 エコの時代にだからこそ使える段ボール什器です



今回の展示会で段ボール部門は弊社だけだったので特に目立っていたと高評価も頂き予想以上にお客様が立ち寄って下さいました。

また今回のテーマが【ぶらり京都】ということでテーマ通り気軽に話を聞きに足を止めていただきJASIS様の展示会は初めての経験でしたが弊社の売りポイントもしっかりアピール出来、記憶に残る展示となりました



台風＋秋雨前線には要注意！



9月上旬～10月上旬にかけて、オホーツク海高気圧が勢力を強めると、日本付近には梅雨前線とよく似た前線が出現します。これが**秋雨前線**です。

また、この時期は台風が日本に最も接近しやすい時期でもあり、南から台風が発生・接近すると、秋雨前線が刺激されて激しい雨を降らせます。

秋雨前線は、同じ場所に停滞しやすい性質があるため、ひとたび秋雨前線が活発化すると、同じ場所に長時間にわたって大雨を降らせ、河川の増水や氾濫・土砂災害が発生します。

台風が日本から遠い場所にあるため、油断しがちですが、「秋雨前線＋台風」の組み合わせには十分に注意しましょう。

台風が多い時期はいつだと思いますか??

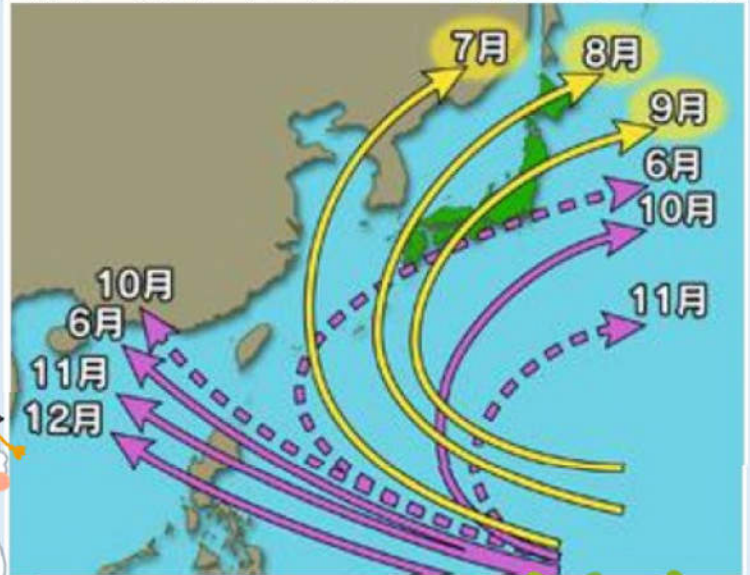
台風が日本本土に上陸するのは多くが**7月から9月**でも、実は一年中発生しています。

夏になると台風が発生する緯度が高くなり、日本に向かって北上する台風が多くなります。

7月や8月は太平洋高気圧の勢力が強く、また、台風を流す上空の風がまだ弱いため不安定な経路をとることが多いですが、9月以降になると南海上から放物線を描くように日本付近を通るようになります。

このため日本に大きな**災害**をもたらす台風の多くは9月にやって来ます。

ただし熱帯付近では冬でも発生していて、ほぼ一年中存在しています。



お月見

美しい月を眺めながら
夜を過ごす行事。

旧暦8月15日(現在の9月中旬～10月上旬)に行うのが慣わしです。

最も空が澄みわたる旧暦8月は、明るく美しい月が見られるため、古くから宮廷や貴族の間で観月行事が開かれていました。

その後、収穫祭として庶民にも浸透。信仰の対象でもある月に旬の作物である里芋や米粉でつくった「月見だんご」などを供え、月見の宴を楽しみます。

この時期には全国各地でお月見イベントが行われるので、ぜひ参加してみてくださいね。

